

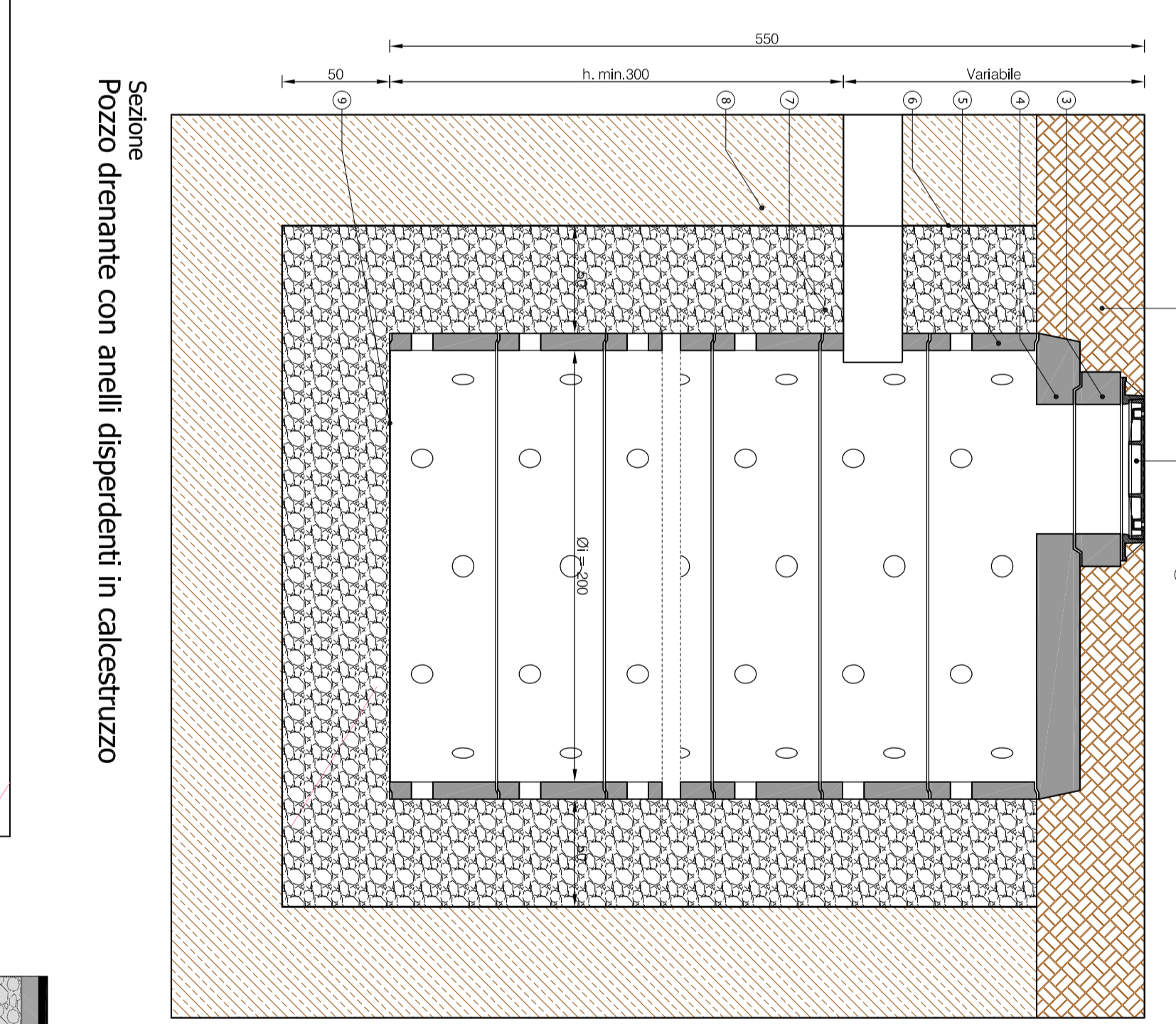


PROF. 1:100

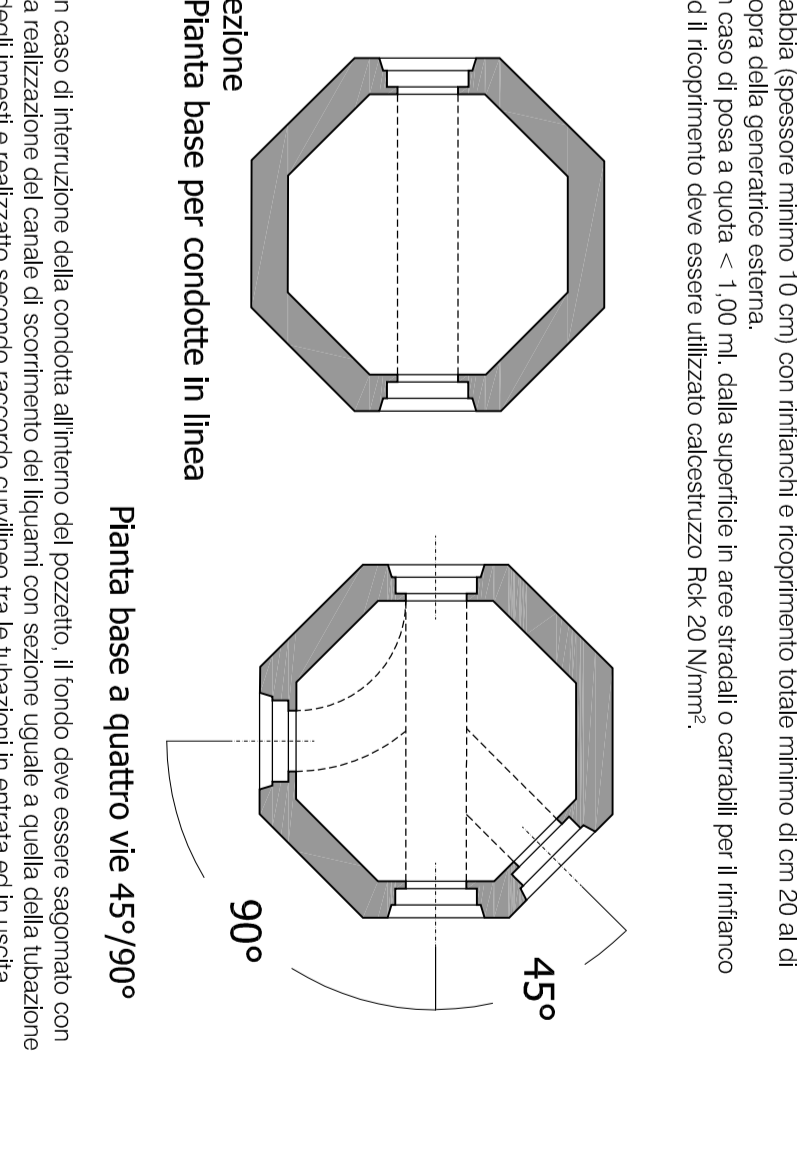
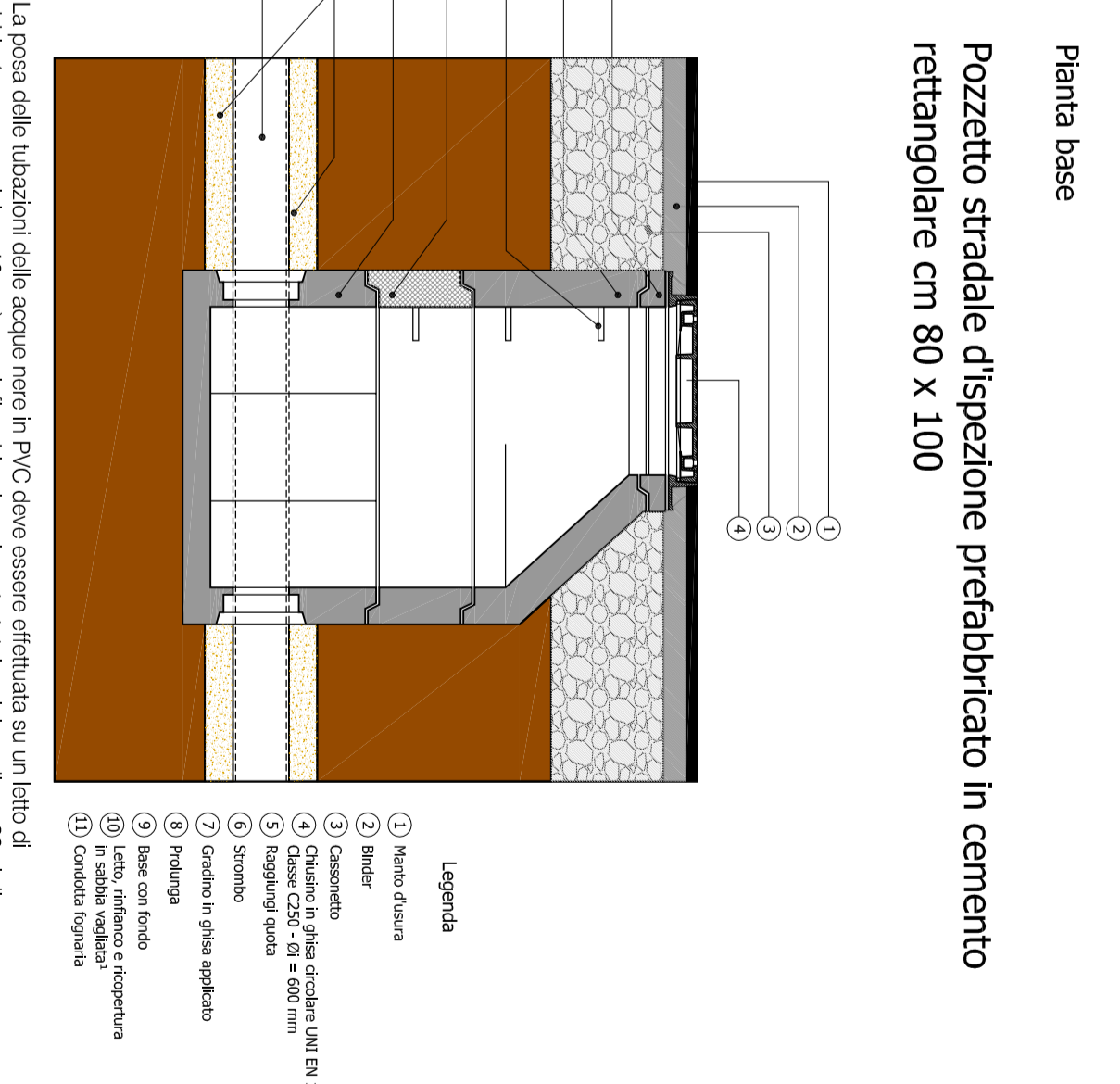
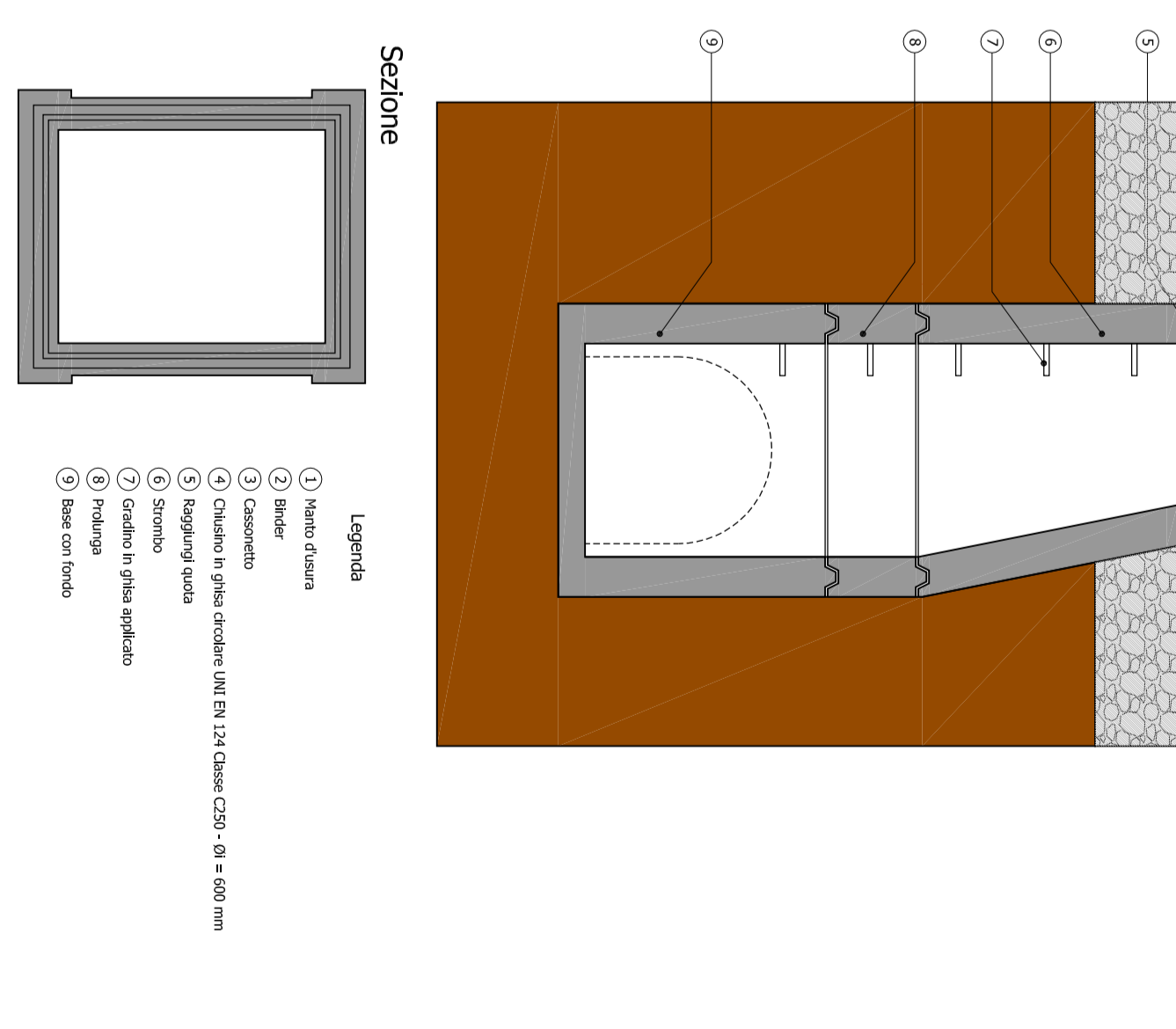
PUNTI	1	2	3	4	5	6	7	8	9	10	11	12	13	14	15	16	17	18	19	20
DISTANZE (METRI)	34,82	33,19	26,25	16,43	22,58	46,17	25,90	15,61	50,21	59,22	59,22	59,22	59,22	59,22	59,22	59,22	59,22	59,22	59,22	59,22
DISTANZE (PROIEZIONE)	0,00	0,00	0,00	0,00	0,00	0,00	0,00	0,00	0,00	0,00	0,00	0,00	0,00	0,00	0,00	0,00	0,00	0,00	0,00	0,00
QUOTE TORNO	0,00	0,00	0,00	0,00	0,00	0,00	0,00	0,00	0,00	0,00	0,00	0,00	0,00	0,00	0,00	0,00	0,00	0,00	0,00	0,00
QUOTA BASE (USCITA)	-1,40	-0,00	-0,15	-0,17	-0,12	-0,12	-0,12	-0,12	-0,12	-0,12	-0,12	-0,12	-0,12	-0,12	-0,12	-0,12	-0,12	-0,12	-0,12	-0,12
QUOTA BASE (USCITA)	-1,40	-0,00	-0,15	-0,17	-0,12	-0,12	-0,12	-0,12	-0,12	-0,12	-0,12	-0,12	-0,12	-0,12	-0,12	-0,12	-0,12	-0,12	-0,12	-0,12
QUOTA BASE (USCITA)	-1,40	-0,00	-0,15	-0,17	-0,12	-0,12	-0,12	-0,12	-0,12	-0,12	-0,12	-0,12	-0,12	-0,12	-0,12	-0,12	-0,12	-0,12	-0,12	-0,12

PROF. 1:100

PUNTI	1	2	3	4	5	6	7	8	9	10	11	12	13	14	15	16	17	18	19	20
DISTANZE (METRI)	34,82	33,19	26,25	16,43	22,58	46,17	25,90	15,61	50,21	59,22	59,22	59,22	59,22	59,22	59,22	59,22	59,22	59,22	59,22	59,22
DISTANZE (PROIEZIONE)	0,00	0,00	0,00	0,00	0,00	0,00	0,00	0,00	0,00	0,00	0,00	0,00	0,00	0,00	0,00	0,00	0,00	0,00	0,00	0,00
QUOTE TORNO	0,00	0,00	0,00	0,00	0,00	0,00	0,00	0,00	0,00	0,00	0,00	0,00	0,00	0,00	0,00	0,00	0,00	0,00	0,00	0,00
QUOTA BASE (USCITA)	-1,40	-0,00	-0,15	-0,17	-0,12	-0,12	-0,12	-0,12	-0,12	-0,12	-0,12	-0,12	-0,12	-0,12	-0,12	-0,12	-0,12	-0,12	-0,12	-0,12
QUOTA BASE (USCITA)	-1,40	-0,00	-0,15	-0,17	-0,12	-0,12	-0,12	-0,12	-0,12	-0,12	-0,12	-0,12	-0,12	-0,12	-0,12	-0,12	-0,12	-0,12	-0,12	-0,12
QUOTA BASE (USCITA)	-1,40	-0,00	-0,15	-0,17	-0,12	-0,12	-0,12	-0,12	-0,12	-0,12	-0,12	-0,12	-0,12	-0,12	-0,12	-0,12	-0,12	-0,12	-0,12	-0,12



- LEGENDA**
- Edifici esistenti
 - Limite di zona del P.D.L. come da P.R.G.C.
 - Perimetro Zona "P" di cessazione
 - Accessi Carrai ai lotti
 - Quota sopra chiusino acque nere
 - Quota condotta principale acque nere
 - Limite lotti di progetto
 - Limite edificazione fabbricati in progetto
 - Cordone prefabbricato in ds.
 - Identificazione lotto
 - Area parcheggio e manovra
 - Aree a verde pubblico, Opere di Urbanizzazione Primaria
 - Aree a verde pubblico, Zona "P" di cessazione
 - Parcheggio per portatori di handicap
- RETE FOGNATURA ACQUE NERE**
- Condotta fognatura acque nere
 - Condotta fognatura acque nere
 - Tubo in PVC DN 160 classe S16
 - Canalicolo di ispezione Ø8 = 100 cm
 - Collegamento al Pozzo con anello tipo "Trenor"
 - Scivolo di ispezione da stabile
 - Scivolo di ispezione sopra terra
 - Scivolo di ispezione da stabile
 - Scivolo di ispezione sopra terra
- RETE FOGNATURA ACQUE METEORICHE**
- Rete acque meteoriche esistente
 - Condotta fognatura acque meteoriche
 - Tubo in c.c.a. Microcompresso DN 600 mm
 - Condotta fognatura acque meteoriche
 - Tubo in c.c.a. Microcompresso DN 400 mm
 - Condotta fognatura acque meteoriche
 - Tubo in PVC DN 160
 - Pozzetto in ds. cm 100 x 80
 - Pozzetto in ds. e c.della in ghisa sferoidale, Classe C250
 - Pozzi perimetri Ø8-200 cm x h. anelli fognati 3,00 mt, profondità scavo 6,00 mt.



PROGETTO DI LOTTIZZAZIONE

LA SELVA

DA ROS ANGELO

COMUNE DI CORDIGNANO
PROVINCIA DI TREVISO

LOTTEZZIONE "LA SELVA"

1:200

STUDIO ARCHITETTICO PASCOCOCCI
PASCOCOCCI PASCOCOCCI
Via S. Maria, 10 - 31044 CORDIGNANO (TV)
Tel. 0422/441111 - Fax 0422/441112
www.pascococci.it